



GÎTE DE BEAUSÉJOUR - MONTIGNAC- DE-LAUZUN - LOT-ET-GARONNE

CléVacances
LOCATIONS & CHAMBRES D'HÔTES

GÎTE DE BEAUSÉJOUR

Location de Vacances pour 10/12 personnes avec piscine
à Montignac-de-Lauzun, en Lot-et-Garonne

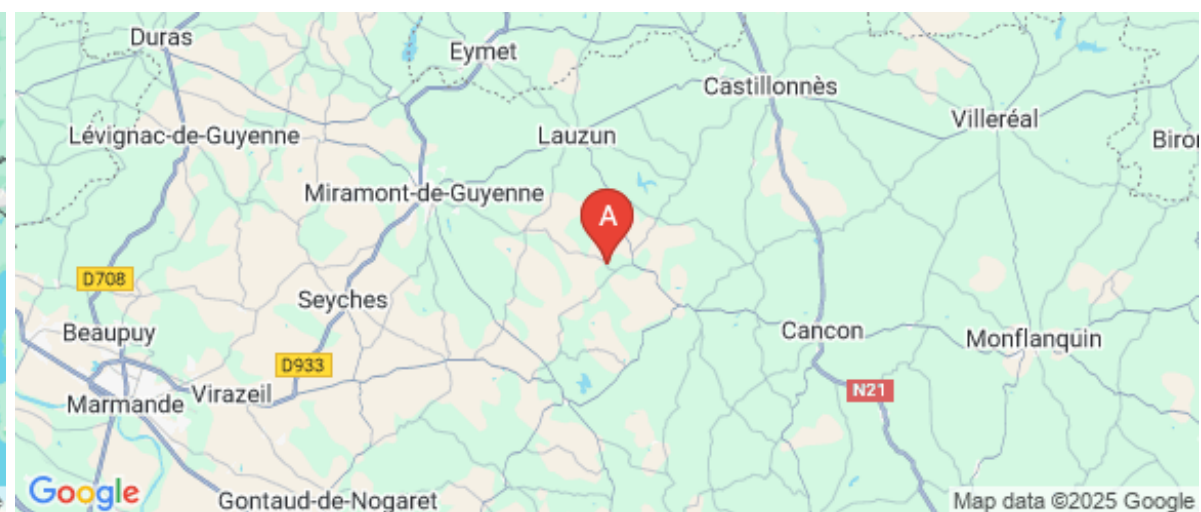
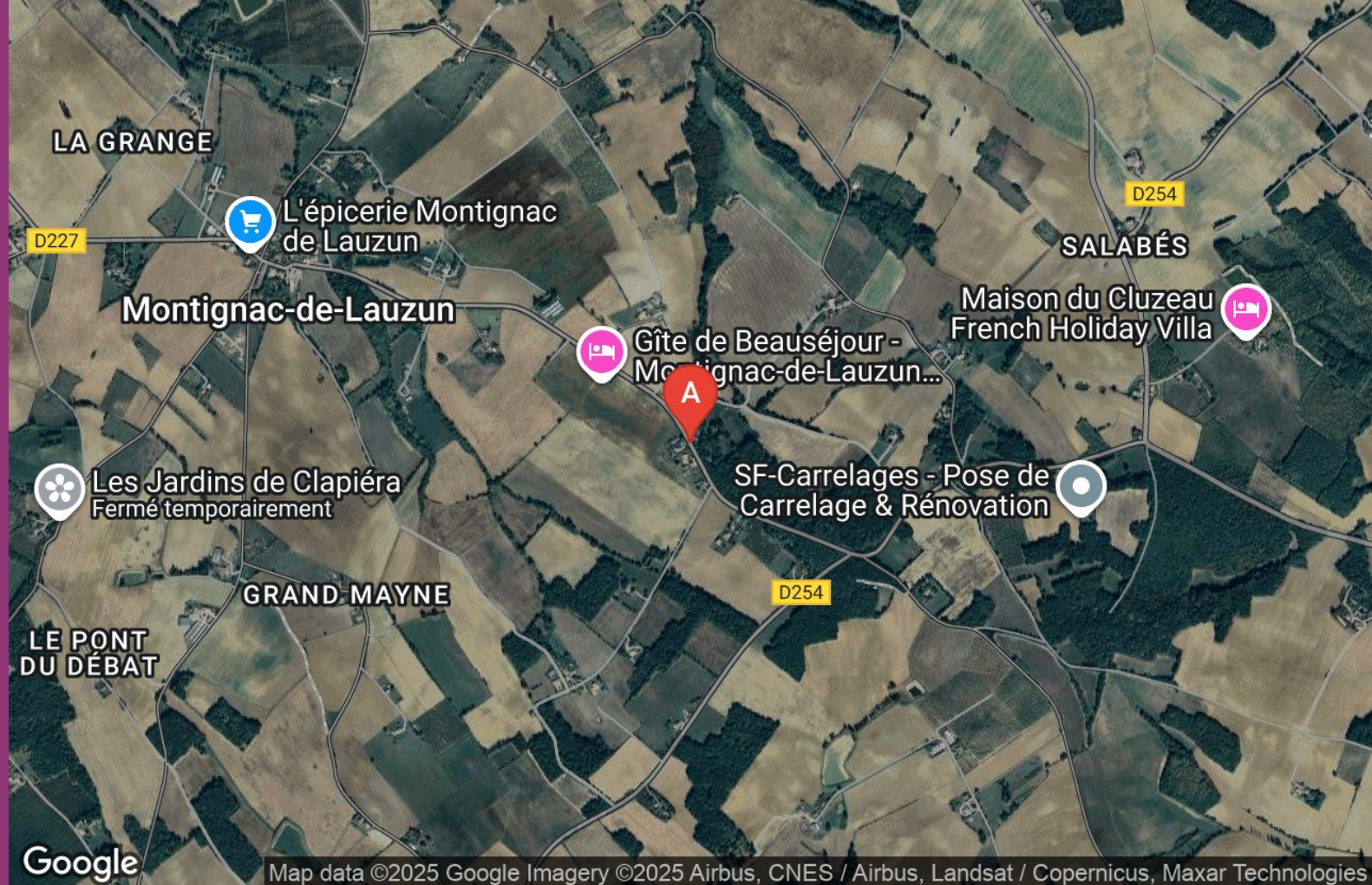
<https://gitedebeausejour47.fr>



Florence et Lilian GAVA

+33 6 88 08 56 65

A Gîte de Beauséjour 47 - Montignac-de-Lauzun - Lot-et-Garonne : 1156 route de Monbahus, Lieu-dit Beauséjour 47800 MONTIGNAC-DE-LAUZUN





Gîte de Beauséjour 47 - Montignac-de-Lauzun - Lot-et-Garonne



CléVacances
LOCATIONS & CHAMBRES D'HÔTES



Maison



10

personnes
(Maxi: 12 pers.)



5

chambres

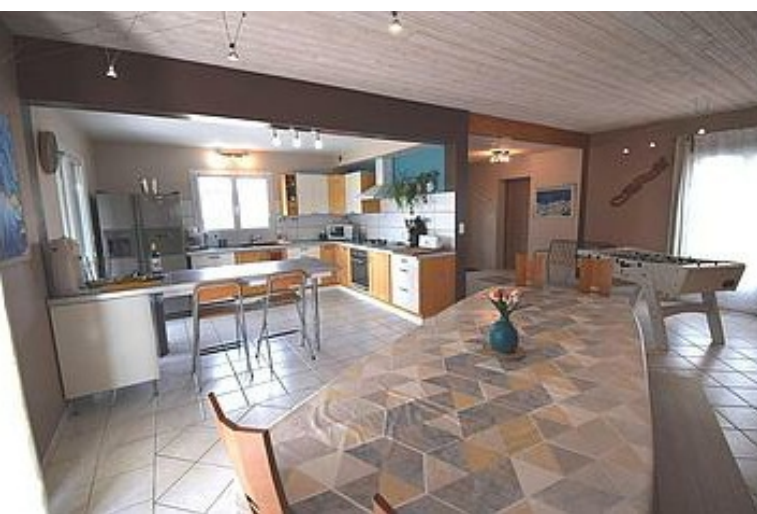


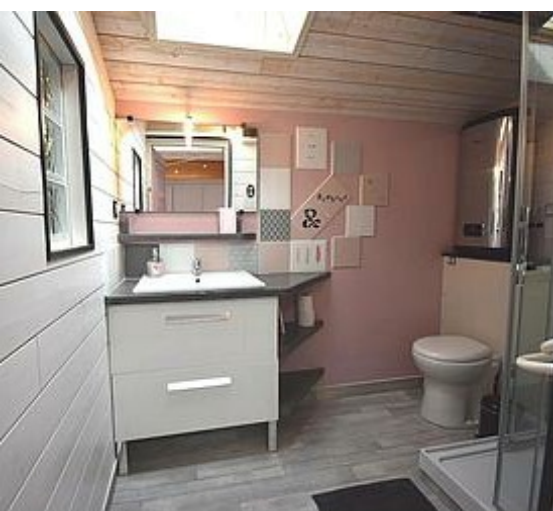
135

m2





Au Nord-Ouest du Lot-et-Garonne, aux portes du Périgord, le gîte Beauséjour vous ouvre ses portes pour de belles vacances en famille ou entre amis. Toutes les conditions sont réunies pour un séjour dépayssant et ressourçant. Une belle vue sur la campagne, un environnement calme et des loisirs sur place pour le bonheur des grands et des petits. La maison des propriétaires se trouve à proximité mais l'intimité de chacun est préservée. En mode slow tourisme, les contemplatifs ou les sportifs pourront partir à la découverte du territoire qui vous dévoilera la diversité de ses activités dans un environnement préservé.






Pièces et équipements

Chambres	Chambre(s): 5		dont PMR  : 3
			dont Suite: 1
	Lit(s): 7		dont lit(s) 1 pers.: 2
			dont lit(s) 2 pers.: 5
	Literie neuve avec oreillers à mémoire de forme, nettoyée avec soin après chaque locataire		
Salle de bains / Salle d'eau	Salle de bains privée	Sèche cheveux	
	Sèche serviettes		
	Salle(s) d'eau (avec douche): 3 1 salle d'eau dans une chambre 2 salles d'eau au rdc		
WC	WC: 4		
	WC communs	WC privés	
Cuisine	Cuisine américaine	Appareil à fondue	
	Appareil à raclette		
	Combiné congélation	Congélateur	
	Four	Four à micro ondes	
	Lave vaisselle	Réfrigérateur	
	La cuisine a beaucoup d'équipements : une cafetière avec filtre permanent, une senseo, une sodastream...		
	Les appareils à raclette et fondue sont prêtés avec plaisir sur demande.		
	Nous vous proposons aussi un Thermomix, avec un accompagnement.		
Autres pièces	Salon	Séjour	
	Terrasse		
Media	Chaîne Hifi	Télévision	
	Wifi		
Autres équipements	Lave linge privatif	Matériel de repassage	
Chauffage / AC	Chauffage	Cheminée	
	Climatisation		
Exterieur	Barbecue	Cour commune	
	Jardin privé	Jardin	
	Salon de jardin	Terrain non clos	
Divers	Nous prêtons nos vélos 		

Infos sur l'établissement

 <i>Communs</i>	A proximité propriétaire	Dans maison
	Entrée indépendante	Habitation indépendante
	Notre gîte se situe sur le même terrain que notre maison. L'entrée sur la propriété se fait par un portail électrique qui se commande avec votre téléphone. Vous serez complètement indépendants puisque les 2 maisons sont tournées pour que l'intimité de chacun soit préservée.	
 <i>Activités</i>	Prêt de vélos	
	A la demande, nous vous prêterons nos vélos.	
 <i>Restauration</i>	Nous consulter	
 <i>Réseaux</i>	Accès Internet	
 <i>Stationnement</i>	Parking	Parking privé
	Notre entrée est accessible par un portail électrique, ce qui fait que le parking est privé et sécurisé.	
 <i>Services</i>	Nettoyage / ménage	
	Baby sitting	
	Le prix comprend les lits faits ainsi que le linge de toilette et de maison.	
	Le gîte doit être respecté et rendu propre. Une partie de la caution peut être retenue le cas échéant.	
	Nous vous proposons un service baby-sitting.	
 <i>Extérieurs</i>	Cuisine d'été	Terrain de pétanque
	Piscine privative	Piscine plein air
	Les extérieurs vous permettront de faire du volley, badminton, pétanque, molyk...nous vous prêtons notre table de ping-pong sur demande.	
	Le pool-house abrité contient frigo, bar et barbecue...tout ce qu'il faut pour passer des bonnes soirées.	

A savoir : conditions de la location

Arrivée	Location à la semaine, arrivée le samedi à partir de 16h. Location pour le week-end, arrivée le vendredi à partir de 18h. Pour d'autres cas, nous essayons de nous adapter au mieux pour que vous soyez contents ☺
Départ	Location à la semaine, départ le samedi matin de 7h à 10h maxi. Location pour le week-end, départ le dimanche à déterminer.
Langue(s) parlée(s)	Anglais Espagnol Français Italien
Annulation/ Prépaiement/ Dépot de garantie	Acompte de 30% à la réservation Chèque de caution de 1500€
Moyens de paiement	Chèques bancaires et postaux Chèques Vacances Espèces Virement bancaire
Ménage	Le gîte doit être rendu dans un état propre. Au besoin, un forfait de 150€ sera retenu sur la caution. Nous mettons à votre disposition tout le nécessaire afin de rendre les lieux dans l'état trouvé à votre arrivée. Vous trouverez des poubelles pour le tri sélectif et un contenant pour les déchets alimentaires qui feront le festin de nos poules.
Draps et Linge de maison	Draps et/ou linge compris Les lits sont prêts à votre arrivée. Vous aurez à votre disposition une grande et une petite serviette de toilette. Les tapis dans les salles de bain, les torchons dans la cuisine et le pool house, tout est pensé pour votre séjour.
Enfants et lits d'appoints	Lit bébé Un lit pliant pour un bébé ainsi qu'une chaise haute sont prêtés sur demande.
Animaux domestiques	Les animaux ne sont pas admis.

Tarifs (au 09/12/25)

Gîte de Beauséjour 47 - Montignac-de-Lauzun - Lot-et-Garonne

Le tarif les lits faits à votre arrivée, les serviettes de toilettes comprises, tous les produits ménagers et le nécessaire en cuisine.

Tarifs en €:	Tarif 1 nuit en semaine (L, M, M, J, D)	Tarif 1 nuit en weekend (V ou S)	Tarif 2 nuits weekend (V+S)	Tarif 7 nuits semaine
du 11/10/2025 au 20/12/2025			800€	1500€
du 20/12/2025 au 03/01/2026			800€	1750€
du 05/01/2026 au 30/04/2026			800€	1500€
du 30/04/2026 au 03/05/2026			1000€	
du 07/05/2026 au 10/05/2026			1000€	
du 11/05/2026 au 27/06/2026			800€	1500€
du 27/06/2026 au 04/07/2026			800€	2000€
du 04/07/2026 au 05/09/2026				2500€
du 05/09/2026 au 10/10/2026			800€	2000€
du 10/10/2026 au 02/11/2026			800€	1500€
du 02/11/2026 au 19/12/2026			800€	1500€
du 19/12/2026 au 26/12/2026			800€	1750€
du 26/12/2026 au 03/01/2027			1000€	2000€

Mes recommandations

À voir, à faire au Pays de Lauzun

Les producteurs

OFFICE DE TOURISME PAYS DE LAUZUN

WWW.PAYSDELAUZUN.COM



Clément Artisan Culinare

☎ +33 6 20 81 57 78

6 rue Eugène Mazelié

💻 <https://clement-artisan-culinaire.fr/>

7.1 km
📍 LAUZUN



Au centre du village de caractère de Lauzun, le restaurant Clément Artisan Culinare est un lieu dédié à une gastronomie d'auteur. Le restaurant est climatisé avec une terrasse donnant sur la rue principale. Venez déguster ces plats gourmands préparés avec des produits locaux de saison. Le restaurant a obtenu en 2024 un Bib Gourmand, récompense décernée par le Guide Michelin. Une bonne adresse connue des fins gourmets !



La Cour d'Eymet

☎ +33 5 53 22 72 83

32 boulevard National

💻 <https://www.lacourdeymet.com/>

12.9 km
📍 EYMET



Mr Kartheiser vous propose une cuisine traditionnelle, une cuisine de terroir, revisitée avec originalité. Dans une ambiance chaleureuse, retrouvez les saveurs de la Dordogne qui rendront inoubliable votre visite. Aux beaux jours, profitez du joli cadre de la terrasse. Vente de plats à domicile et à emporter.



Andine

☎ +33 9 81 18 33 41 ☎ +33 6 65 39 38

71

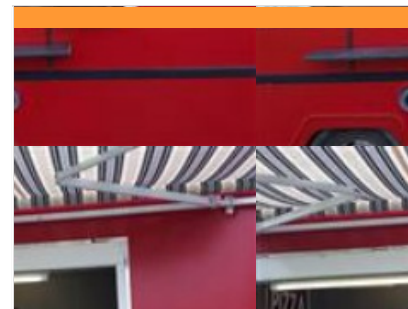
Place Gambetta

💻 <http://www.andine.eu>

12.9 km
📍 EYMET



Poissons, ceviche, fruits de mer, sélection de tapas, viandes relevées, cocktails latinos. Découvrez toutes les saveurs de la cuisine péruvienne dans un cadre chaleureux. Menu groupe : voir + d'informations



Pizza Véro

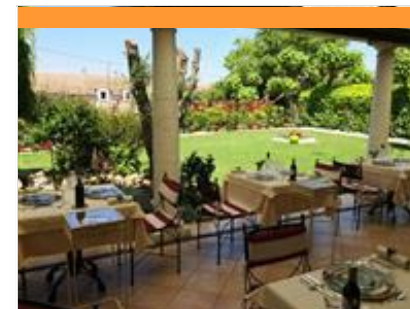
☎ +33 7 86 41 28 21

14.3 km

📍 LA SAUVETAT-DU-DROPT



Véronique, et son camion itinérant, vous prépare de délicieuses pizzas à emporter. Il y en a pour tous les goûts. Les pizzas sont confectionnées sur place avec des produits frais. Il est fortement conseillé de commander à partir de 18 h par téléphone ou SMS.



Hostellerie des Ducs - restaurant

☎ +33 5 53 83 74 58

Boulevard Jean Brisseau

💻 <http://www.hostellerieducs-duras.com>

26.6 km
📍 DURAS



Entre la Gironde et le Périgord, c'est à Duras, que Marcel et Jeanne sont tombés amoureux du village il y a une quarantaine d'années. Depuis la famille Blanchet s'est agrandie. Jean-François, "Maître Restaurateur" et son fils Vincent, ne travaillent que des produits frais des meilleurs producteurs locaux. Tout un art d'être "Maître Restaurateur". En été, vous pourrez déjeuner ou dîner en terrasse. L'hiver le feu de bois dans la grande cheminée animera la salle de restaurant.

Mes recommandations (suite)

À voir, à faire au Pays de Lauzun

Les producteurs

OFFICE DE TOURISME PAYS DE LAUZUN
WWW.PAYSDELAUZUN.COM



Lac des Graussettes

📍 <http://www.peche47.com>

4.6 km
📍 SAINT-COLOMB-DE-LAUZUN 🌿 1

Lac de 32,8 hectares, de 2ème catégorie. Pêche de sandre, brochet, black-bass et carpe de nuit. Pêche possible en float-tube. Ponton de pêche accessible aux PMR. Chaque pratiquant doit être détenteur d'une carte de pêche. Un circuit de randonnée balisé permet d'en faire le tour.



Court de tennis

☎ +33 6 15 08 39 38# +33 6 63 55 26 43
235 Chemin de la Tourasse
📍 <https://tenup.fft.fr/location-horaire>

6.8 km
📍 LAUZUN 🌿 2

2 courts de tennis extérieurs éclairés disponibles à la location via le site Ten'Up. Le retrait de la carte d'accès au court se fait au Café des sports de Lauzun. Des cours collectifs et individuels sont proposés aux adultes et enfants.



Lac de Lauzun

📍 <http://www.peche47.com>

7.0 km
📍 LAUZUN 🌿 3

Lac de 1 hectare, de 2ème catégorie. Pêche de carpe, gardon, brochet et perche (no-kill carnassiers). Parcours de pêche Label national FAMILLE. Ponton de pêche accessible PMR. Chaque pratiquant doit être détenteur d'une carte de pêche.



Circuit Terra Aventura : La tournée des grands ducs

☎ +33 5 53 20 10 07
📍 <https://www.terra-aventura.fr>

7.0 km
📍 LAUZUN 🌿 4

Terra Aventura, c'est une balade originale, une chasse aux trésors qui permet de découvrir le territoire, le patrimoine local et des anecdotes, tout en jouant. Munie de l'application mobile ou de la feuille de route, la famille part pour l'aventure. Avec des indices à relever, des énigmes à résoudre et un trésor à chercher, les petits et les grands choisissent d'explorer la forêt, les villes, les villages... avec l'excitation de trouver le Graal : les Poi'z. Ces petits personnages à fort caractère qui peuplent l'univers de "Terra Aventura", vous guident et leurs badges sont à collectionner. Cet univers fantastique permet de partager des moments privilégiés en famille à la rencontre de lieux souvent insolites. Parcours de 2 km ; environ 1h de marche maximum ; 5 énigmes à trouver. A Lauzun, découvrez le patrimoine et les monuments du village avec 5 énigmes à résoudre.



Golf de Barthe

☎ +33 5 53 88 83 31
561 route du Golf
📍 <http://www.golfdebarthe.com>

7.8 km
📍 TOMBEBOEUF 🌿 5

Établi en 1988 au cœur d'une splendide oasis rurale du Lot-et-Garonne, le Golf de Barthe - Tombebœuf au parcours merveilleusement exigeant de 9 trous est niché dans une campagne vallonnée, entouré par des fermes. Le complexe revendique un golf de qualité et une ambiance sociale très accueillante redynamisée par les propriétaires, Mickaël et Samantha Robinson, qui ont repris l'affaire en septembre 2018. Ils proposent cours particuliers, stages, un practice, location de matériel, bar et snacking et une terrasse ombragée. Ils vous accueillent toute l'année sur un parcours de 2813 mètres, par 36. Le Golf de Barthe vous accueille l'été lors de soirées musicales. Réservations obligatoires.

Mes recommandations (suite)

À voir, à faire au Pays de Lauzun

Les producteurs

OFFICE DE TOURISME PAYS DE LAUZUN
WWW.PAYSDELAUZUN.COM



Montignac-de-Lauzun, la balade de la Forêt

+33 5 53 66 14 14

1.4 km
MONTIGNAC-DE-LAUZUN



1

Du Nord-Ouest au sud-est, ce circuit qui tourne autour du village de Montignac-de-Lauzun, permet de le découvrir sous tous les angles.



Balade découverte à Montignac-de-Lauzun

+33 5 53 20 10 07

<https://www.paysdelauzun.com/>

1.5 km
MONTIGNAC-DE-LAUZUN



2

Balade découverte autour du village de Montignac de Lauzun. Parcours balisé de 6.6km pour une durée moyenne de 2h30mn.



Les Graussettes, un lac d'irrigation et de loisirs

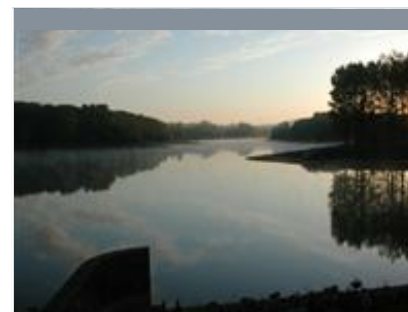
+33 5 53 66 14 14

4.5 km
SEGALAS



3

La première partie de cette balade suit les berges du lac. Après le passage sur la seconde digue, la balade se poursuit dans les bois, puis sur le chemin de crête délimitant les communes de St-Colomb-de-Lauzun et Ségalas.



Lac des Graussettes, randonnée sur les chemins de Guyenne

+33 5 53 66 14 14

4.5 km
SEGALAS



4

Le lac des Graussettes fait partie des sept réserves de réalimentation du Dropt qui permettent de maintenir un étiage constant pour l'irrigation des terres de la vallée. Ce circuit au relief peu marqué n'offre aucune difficulté. Il utilise le plus souvent de larges pistes en terre.



Circuit du Duc de Lauzun

6.9 km
LAUZUN



5

De Lauzun à Miramont-de-Guyenne, des rives du lac de l'Escourrou à celles du Saut du Loup, l'itinéraire se déroule dans un paysage vallonné, entre vignobles et vergers, cultures traditionnelles et bois. Du pont médiéval bâti sur le Dropt au moulin de la Dourdenne, en passant près des pigeonniers des élégants corps de ferme, vous découvrirez un patrimoine varié et insoupçonné. Bastides, sauvetés, fresques médiévales et châteaux vous feront remonter le temps, et peut être serez vous conquis par l'histoire de "l'intrigant" Duc de Lauzun ...

Mes recommandations (suite)

À voir, à faire au Pays de Lauzun

Les producteurs

OFFICE DE TOURISME PAYS DE LAUZUN
WWW.PAYSDELAUZUN.COM



Balade découverte à Lauzun

+33 5 53 20 10 07

<https://www.paysdelauzun.com/>

7.1 km
LAUZUN



Balade découverte autour du village de Lauzun. Parcours balisé de 1.4km pour une durée moyenne de 45min.



Eglise Saint-Saturnin

+33 5 53 93 26 35 +33 5 24 30 66 73

Route de Monbahus

<http://www.montignac-de-lauzun.fr>

1.5 km
MONTIGNAC-DE-LAUZUN



Eglise Saint-Laurent de Salabès

+33 5 53 93 26 35

Route de Salabès

<http://www.montignac-de-lauzun.fr>

1.5 km
MONTIGNAC-DE-LAUZUN



Château de Lauzun

+33 5 53 20 10 07

23 rue du Château

7.0 km
LAUZUN



Visite de Lauzun avec les Raconteurs de Pays

+33 6 16 25 11 95# +33 6 74 25 16 65

7.1 km
LAUZUN



Mes recommandations (suite)

À voir, à faire au Pays de Lauzun

Les producteurs

OFFICE DE TOURISME PAYS DE LAUZUN
WWW.PAYSDELAUZUN.COM



Savonnerie Soleil de Mai

+33 6 10 63 04 07

3 avenue de l'Hirondelle

<http://www.soleil-de-mai.fr>

12.8 km

CASTILLONNES



5



Bastide d'Eymet

+33 5 53 23 74 95

12.9 km

EYMET



6



Pont Roman

+33 5 53 83 03 27# +33 5 53 83 01 59

+33 6 86 99 66 30

Rue du Vieux Pont

<https://www.la-sauvetat-du-dropt.fr>

14.1 km

LA SAUVETAT-DU-DROPT



7



